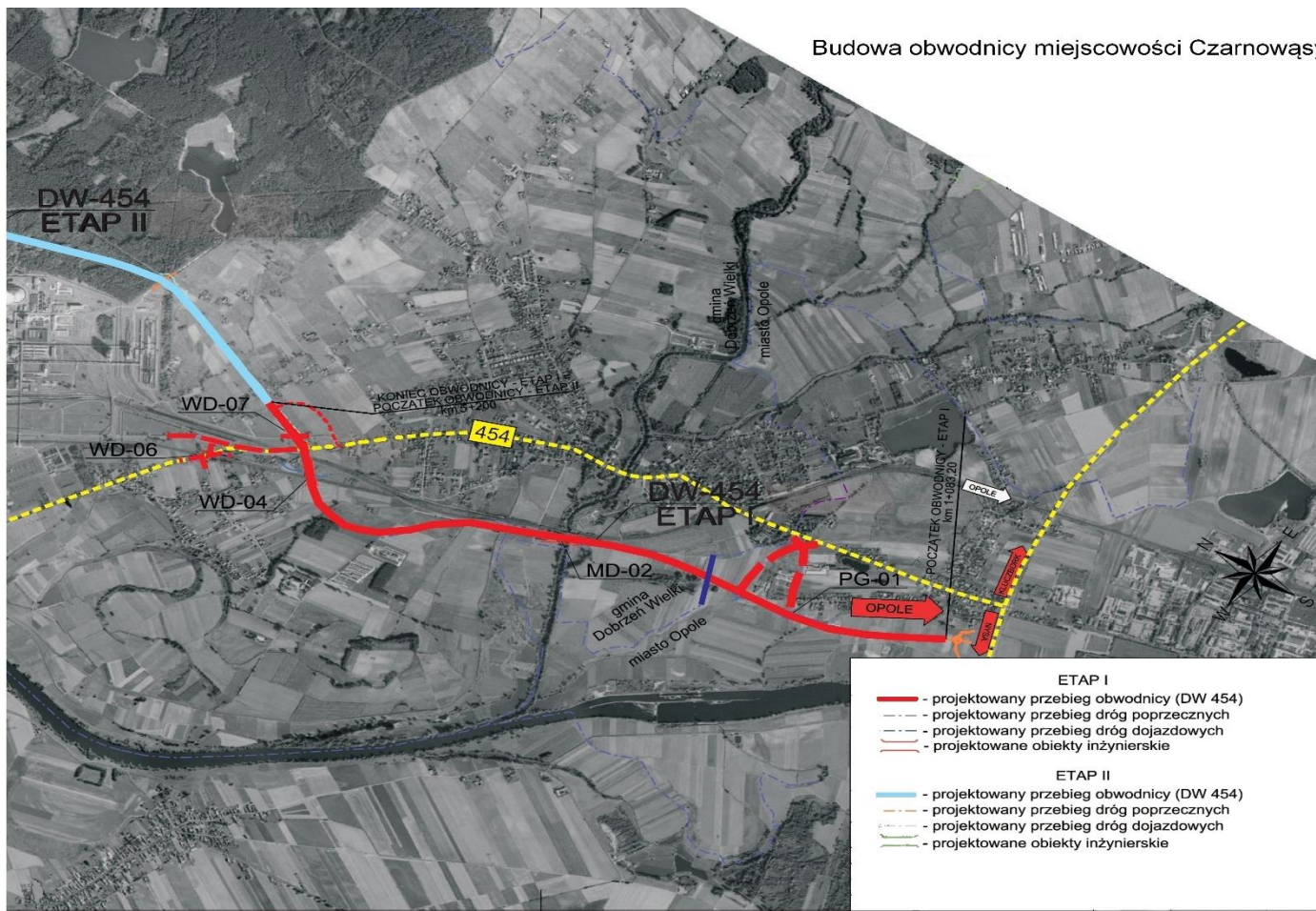




Budowa obwodnicy miejscowości Czarnowąsy w ciągu drogi wojewódzkiej nr 454



Orientacyjny przebieg obwodnicy





Inwestor:

**Samorząd Województwa
Opolskiego
ul. Piastowska 14
45-082 Opole**

Wykonawca:

**DROG-BUD Sp. z o.o.
ul. Prosta 88/90
Lubojenka
42-209 Częstochowa**

Termin realizacji:

22.03.2016 r. – 29.09.2017r.



Koszt inwestycji: 124 172 768 zł

Finansowanie:

Środki UE RPO WO 2014-2020: **105 546 853 zł**

Środki własne Województwa Opolskiego: 10 125 915 zł

Środki własne Miasta Opola: 8 500 000 zł

w tym:

Roboty budowlane : 106 824 593 zł

Nadzór inwestorski i autorski: 1 320 000 zł

Wykupy gruntów: 16 028 175 zł



Trasa projektowanej obwodnicy rozpoczyna się na wysokości węzła drogowego Północnej obwodnicy Opola ul. Budowlanych i ul. Sobieskiego, a kończy się włączeniem do drogi wojewódzkiej nr 454 pomiędzy miejscowościami Czarnowąsy i Borki.



Zakres planowanego przedsięwzięcia obejmował będzie:

- Budowę nowych dróg klasy G o łącznej o długości 5,3 km,
- Budowę 6 skrzyżowań, w tym 5 typu rondo,
- Budowę 5 obiektów mostowych (4 wiadukty i 1 most),
- Budowę miejsca kontroli pojazdów oraz oświetlenia drogi typu LED,
- Przebudowa infrastruktury technicznej kolidującej, w tym sieć wodociągowa, ciepłownicza, gazowa, kanalizacja sanitarna, sieć teletechniczna oraz sieci elektroenergetyczne niskich, średnich i wysokich napięć.
- Budowa ekranów akustycznych na odcinkach tego wymagających.

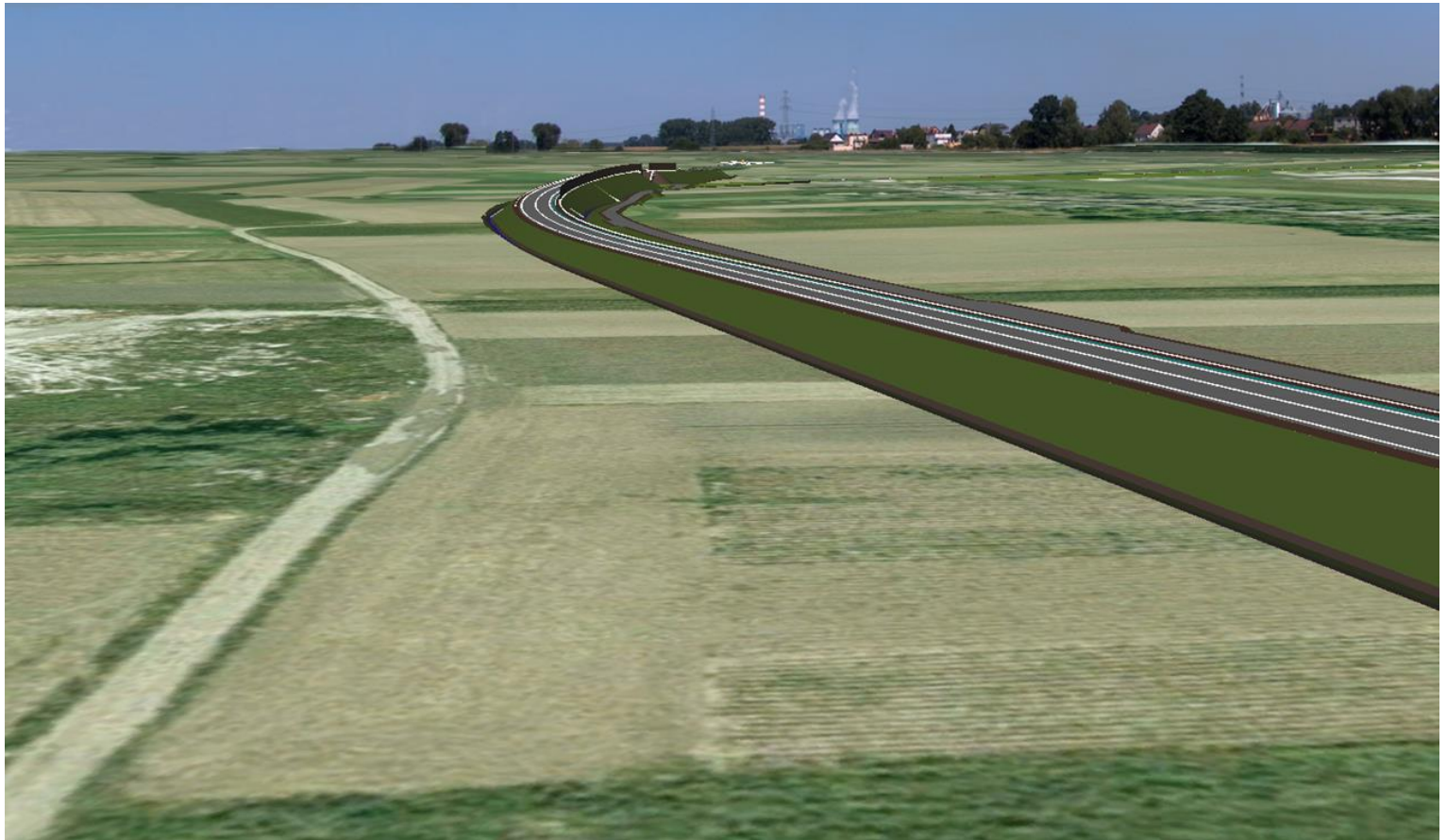


Początek projektowanej obwodnicy włączenie do Węzła Wróblin



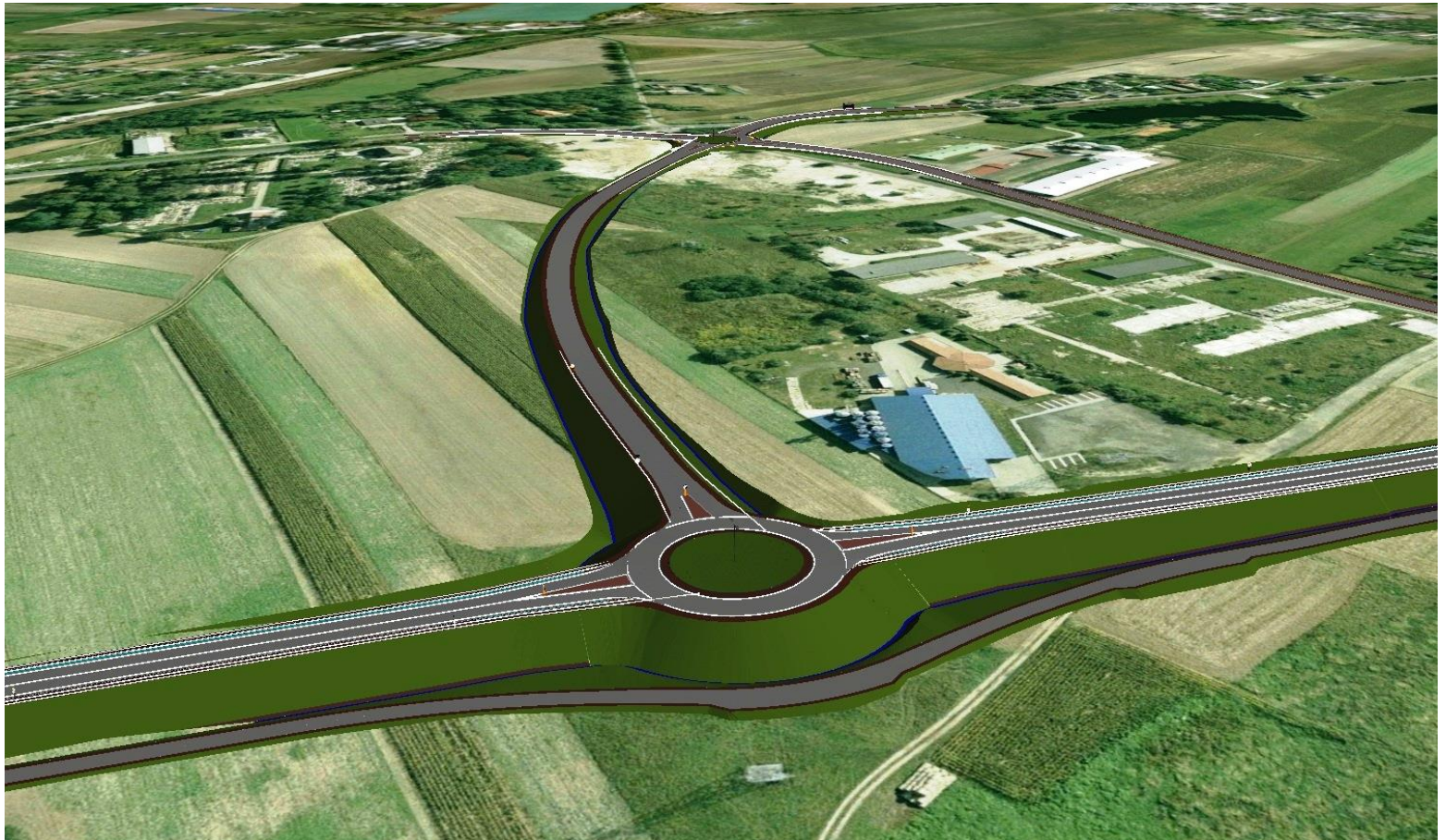


Początek projektowanej obwodnicy widok z Węzła Wróblin





**Wizualizacja projektowanego ronda:
na skrzyżowaniu obwodnicy z ul. Sobieskiego w km 2+ 207,78
oraz ul. Sobieskiego z drogą do śluzy Wróblin - ul. Gawędy**





Wizualizacja mostu nad rzeką Mała Panew w ciągu projektowanej obwodnicy km 3+179,54





Wizualizacja mostu nad rzeką Mała Panew w ciągu projektowanej obwodnicy km 3+179,54 – przejazd



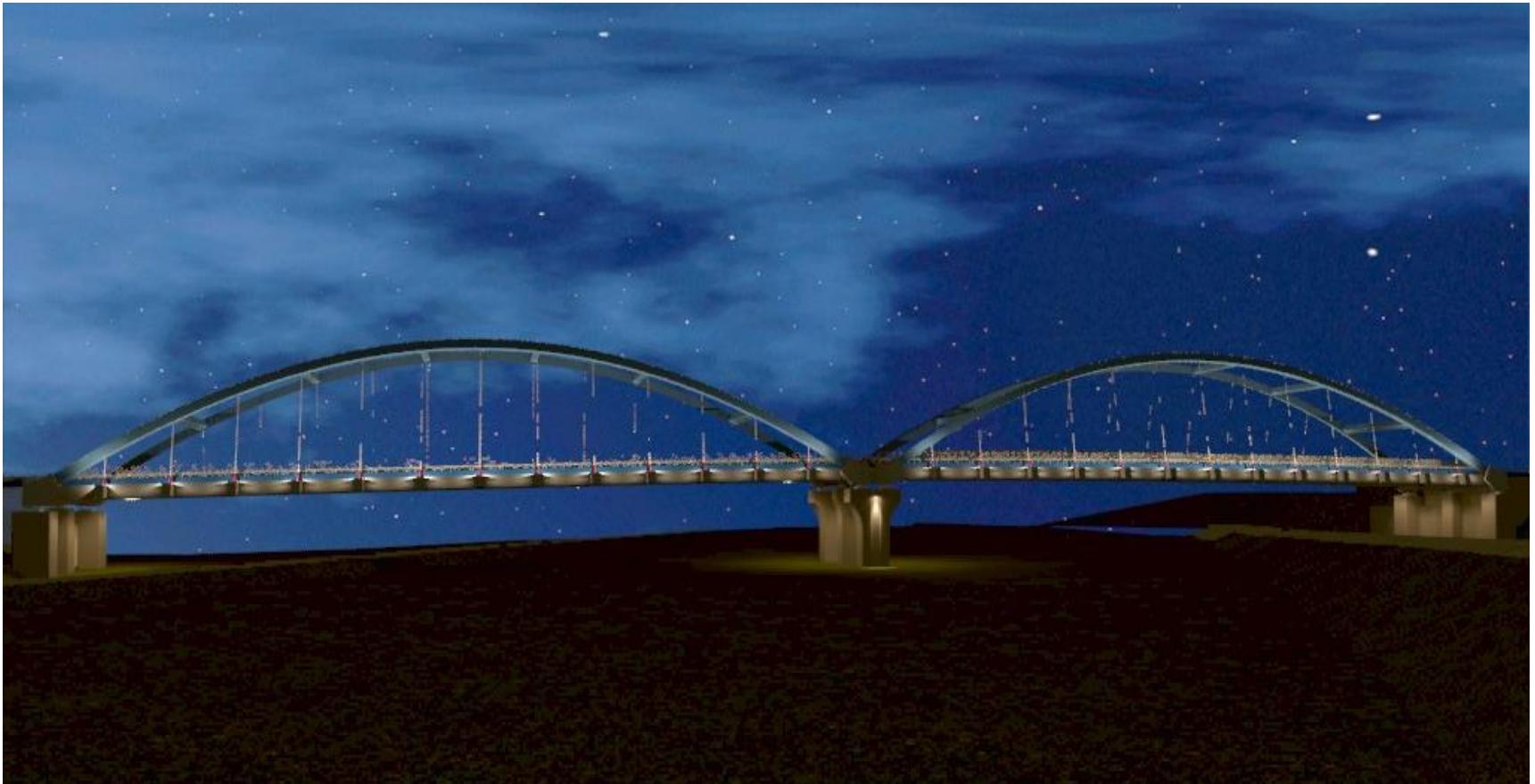


Wizualizacja mostu nad rzeką Mała Panew w ciągu projektowanej obwodnicy km 3+179,54 – nocą





Wizualizacja Wiaduktu nad linią kolejową Opole – Wrocław w ciągu projektowanej obwodnicy km 4+774,6 – nocą

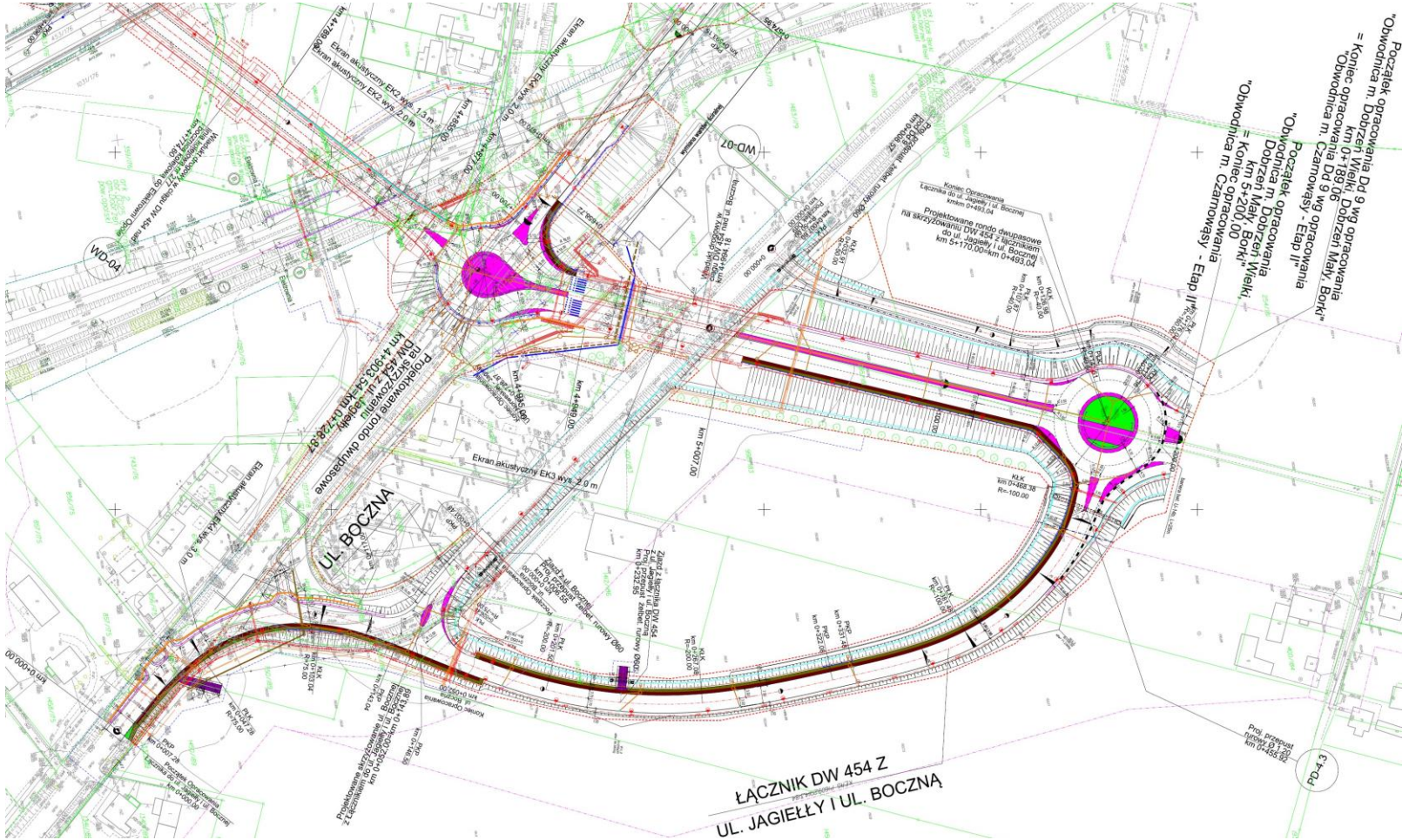




Wizualizacja Wiaduktu nad linią kolejową Opole – Wrocław w ciągu projektowanej obwodnicy km 4+774,6 – nocą



Projektowany układ dwóch rond na końcu projektowanej obwodnicy



Początek opracowania Dd 0 wg opracowania
 = Końiec opracowania
 "Obwodnica m. Dobrzeń Wielki"
 = Końiec opracowania
 "Obwodnica m. Czarnowasy"
 = Końiec opracowania
 "Obwodnica m. Czarnowasy - Etap II"
 Początek opracowania
 "Obwodnica m. Dobrzeń Wielki"
 = Końiec opracowania
 "Obwodnica m. Czarnowasy"
 = Końiec opracowania
 "Obwodnica m. Czarnowasy - Etap II"



Dziękuję za uwagę.