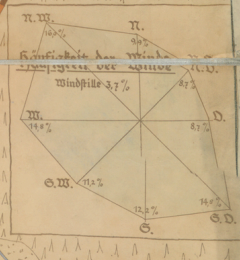
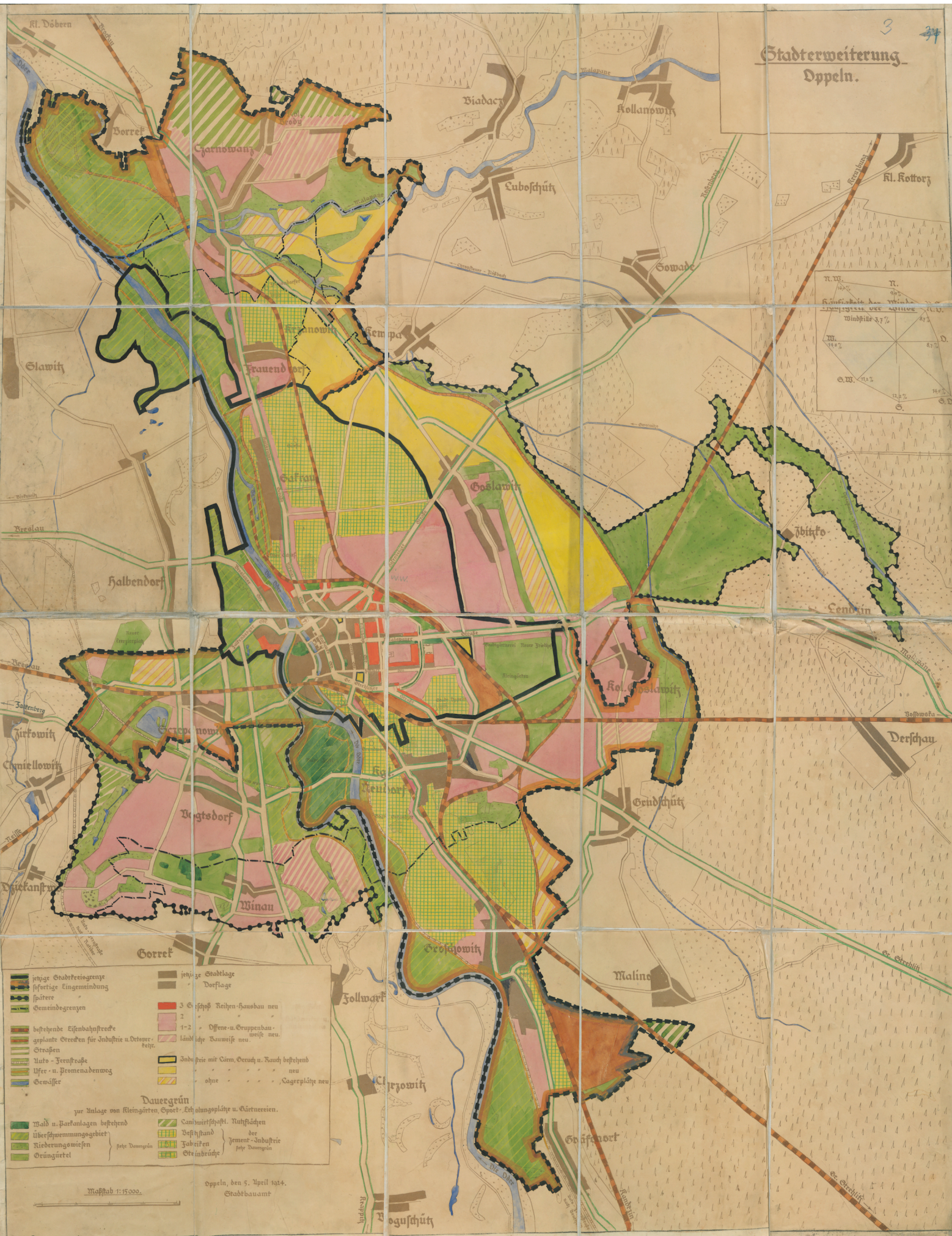


# Stadterweiterung Oppeln.

3 37



- |  |   |
|--|---|
| jetzige Stadtkeimgrenze                    | jetzige Stadtlage                             |
| spätere Eingemeindung                      | Dorf-lage                                     |
| spätere                                    | 3 G. schiff. Reihen-hausbau neu               |
| Gemeinde-grenzen                           | 1-2 Offene-u. Gruppenbauweise neu             |
| bestehende Eisenbahnstrecke                | ländliche Bauweise neu                        |
| geplante Strecken für Industrie u. Verkehr | Industrie mit Värm, Oetuch u. Rauch bestehend |
| Straßen                                    | neu   |
| Auto - Fernstraßen                         | ohne  |
| Ufer - u. Promenadenweg                    | Lagerplätze neu                               |
| Gewässer                                   |   |
- 
- Dauergrün**  
zur Anlage von Kleingärten, Sport-, Erholungsplätze u. Gärten etc.
- |                               |                             |
|-------------------------------|-----------------------------|
| Wald u. Parkanlagen bestehend | Sanitätsschöpf. Nutzfischen |
| Überschwemmungsgebiet         | Best. Stand                 |
| Niedermoorwiesen              | Fabrikten                   |
| Grüngebiet                    | Oetabrücke                  |
|                               | Zement-Industrie            |
|                               | siehe Dauergrün             |

Maßstab 1:15000.

Oppeln, den 5. April 1914.  
Stadtbaumeister